

## Kuruluş Hakkında Genel Bilgi

### *Vakfımızın Tarihi*

Vakfımız 27.07.1986 yılında çıkarılan 3294 sayılı Sosyal Yardımlaşma ve Dayanışmayı Teşvik Kanunu ile kurulmuştur.

Vakfımız, Fakir ve muhtaç durumda bulunan hiçbir Sosyal Güvenlik Kuruluşuna bağlı olmayan vatandaşlarımıza aynı,nakdi,sağlık, eğitim,Gelir Getirici projeler, Genel Sağlık sigortası işlemlerini, Muhtaç Asker ailesi Maaşı ,Eşi Vefat eden Kadınlara yönelik,2022 Engelli ve Yaşlılık aylığı , Şartlı Nakit Yardımları ,işkur kaydı yapmak, ve Aile Destek ve Eğitim Merkezlerinde eğitim konularında yardımcı olmak görevini yerine getirmektedir.

### *Teşkilat Yapısı*

Vakfımız Sayın Kaymakam Başkanlığında; Belediye Başkanı, Malmüdürü, Gıda, Tarım ve Hayvancılık İlçe Müdürü, İlçe Milli Eğitim Müdürü, İlçe Sağlık Müdürü, İlçe Müftüsü,ve her faaliyet dönemi için hayırsever vatandaşlar arasından İl Genel Meclisinin seçtiği iki üye, faaliyet konusu Vakfa uygun sivil toplum kuruluşlarının aralarında seçtikleri bir üye ile ilçe merkezinden bir merkez köylerden bir muhtar olmak üzere oluşan 12 kişilik Mütevelli Heyet tarafından yönetilmektedir.

Karar organı olan Vakıf mütevelli heyeti aldığı kararlarla tüm yardım programlarını uygulamaya koyar.

### *Kadro ve Personel Durumu*

Vakfımız 1 Vakıf Müdürü, Nazire KORKMAZ Sosyal Yardım ve İnceleme Görevlisi 13, Vakıf Muhasebecisi 1, Büro Görevlisi 6 ve 4 Yardımcı Hizmet Görevlisi olmak üzere toplam 25 personel ile hizmet vermektedir. Vakıf personelleri Belirsiz Süreli Sözleşme ile çalışmaktadır.

### *Bina ve Yardımcı Tesis Durumu*

Vakfımız Özel idare Binasının 3 katında da Hizmet vermektedir.

### *Araç, Makine Parkı ve Teçhizat Durumu*

Vakfımıza ait ...1 adet 2010 model Isuzu marka Pikap ve 2 adet 2013 model Ford transit Connet ticari araç mevcuttur.1 Adet Peugeot marka 1987 model araçta atıl durumdadır.

Vakıf Büromuzda yüksek konfigürasyonlu 21 adet bilgisayar, nternet erişimi, faks, fotokopi cihazları ve güncel teknolojinin tüm imkânlarıyla hızlı ve kaliteli hizmet sunulmaktadır.

Vakfımız, aile destek ve eğitim merkezinde kadınlara yönelik hizmet sunmaktadır.

# İstatistikî Bilgiler

- Bilindiđi üzere İlçemiz Muş İlinin en büyük ilçesidir. Bu sebeple İlçemizde Kayıtlı yaklaşık 12731 ailenin yardım talepli dosyaları , 19888 Genel Sağlık Dosyası Ayrıca Merkezi ( Şartlı Eğitim yardımı,Şartlı sağlık Yardımı,Şartlı gebelik Yardımı,Muhtaç Asker Ailesi Yardımı,Eşi vefat etmiş kadınlara yönelik yardım programı, Engelli yakını Aylığı,Engelli Aylığı,Yaşlı Aylığı) toplamda 12962 kişiye işlem yapılmaktadır..

## Faaliyetler

Vakfımıza her ay Aile ve Sosyal Politikalar Bakanlığı Sosyal Yardımlar Genel Müdürlüğü'nden 224 bin TL. aylık periyodik pay gönderilmektedir. Vakfımıza müracaatta bulunan kişilere müteveli heyetimizin haftalık toplantılarında almış oldukları kararlar ile aynı ve nakdi yardım yapılmaktadır.

Yardım almak için müracaat eden kişilerin Başvuruları Bütünleşik Sistem üzerinden yapılmakta olup, Sosyal Yardım inceleme Görevlileri tarafından hane ziyareti yapılmaktadır.

Bu sistem sayesinde vatandaşlar hiçbir kamu kurumuna gönderilmemektedir, (sosyal güvenlik sorgulaması, menkul, gayrimenkul, taşıt vs. ile mükerrer yardım vs. ) Müracaatçıların muhtaçlığı tek tuşla tespit edilmektedir. Böylelikle hem vakfımızın hem de vatandaşlarımızın mağduriyeti önlenmektedir.

2011 yılında uygulamaya alınan **“Bütünleşik Sosyal Yardım Hizmetleri Projesi”** ile ülke genelinde faaliyet gösteren 978 Sosyal Yardımlaşma ve Dayanışma Vakfının iş ve işlemleri birbiri tarafından görülebilir olmuştur. Bu şekilde mükerrer yardımların önüne geçilmiştir.

# 01.01.2014 - 30.06.2014 TARİHLERİ ARASI FAALİYET FORMU

## AYNI VE NAKDİ YARDIMLAR

01.01.2014 - 30.06.2014 TARİHLERİ ARASI FAALİYET FORMU

### AYNI VE NAKDİ YARDIMLAR

YARDIMIN TÜRÜ	KİŞİ SAYISI	TUTARI(TL)	AÇIKLAMA
NAKDİ PARA YARDIMI	3892	1.418.950,00	
ENGELLİ YARDIMI (ARAÇ,PROTEZ.CİHAZ)	5	4.300,00	
EĞİTİM YARDIMI	151	103.550,00	
BARINMA YARDIMI	19	11.800,00	
SAĞLIK YARDIMI	74	34.450	
YABANCI YARDIMLAR	5	1.700,00	
YAKACAK YARDIMI	3996	1.197.375,41	
TOPLAM	NAKDİ	4146	1.574.750,00
	AYNI	3996	1.197.375,41
<b>GENEL TOPLAM</b>	<b>8142</b>	<b>2.772.125,41</b>	

### SOSYAL YARDIMLAR (MERKEZİ ÖDEMELER)

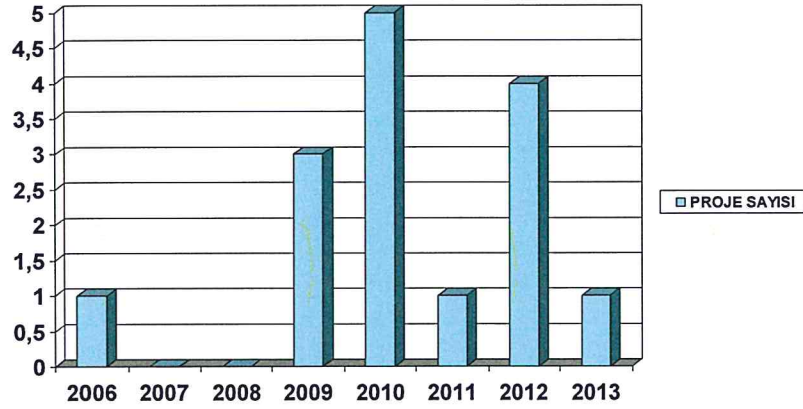
ŞARTLI EĞİTİM YARDIMI	4959	2.161.185,00	
ŞARTLI SAĞLIK YARDIMI	3839	1.059.925,00	
ŞARTLI GEBELİK YARDIMI	591	73.190,00	
MUHTAÇ ASKER AİLESİ YARDIMI	385	468.750,00	
EŞİ VEFAT ETMİŞ KADINLARA YÖNELİK YARDIM	646	887.750,00	
ENGELLİ YAKINI AYLIĞI	232	425.645,01	
ENGELLİ AYLIĞI	1002	2.134.792,44	
YAŞLI AYLIĞI	1308	1.112.737,89	
TOPLAM	12962	8.323.975,34	
GENEL SAĞLIK	19888 Kişiye işlem yapılmıştır.		
YÖNETİM GİDERİ	KİŞİ SAYISI	MİKTAR (TL)	
PERSONEL GİDERİ	25	592.144,97	
KİRA,SU,AYDINLATMA,YAKIT,KIRTASIYE,DEMİRBAŞ VB GİDERLER			240.578,41
TOPLAM			832.723,38

## YATIRIMLAR

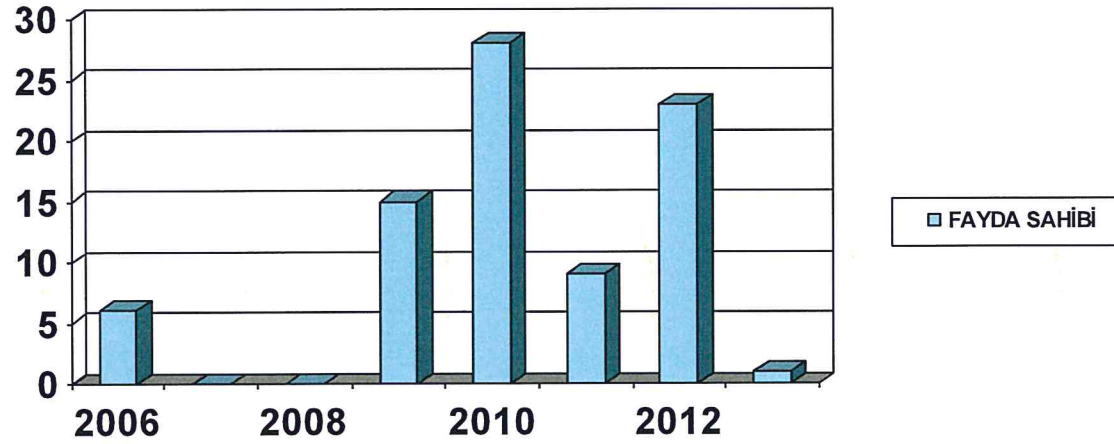
Vakfımızın herhangi bir yatırım programı bulunmamaktadır. Bununla birlikte, gelir getirici veya sosyal amaçlı projelere destek sağlanabilmektedir. Hiçbir sosyal güvencesi olmayan ve kendi işini kurmak isteyen vatandaşlara kentsel ve kırsal ayrımı yapılmaksızın 15.000,00 (Onbeşbin) TL. proje kredisi verilebilmektedir. Bu bedel iki yıl ödemesiz, faizsiz 3.yıldan başlamak üzere 6 yılda geri ödenmektedir.

**Yatak imalat projesi**

# MUŞ İLİ BULANIK İLÇESİNDE YÜRÜTÜLEN PROJELER

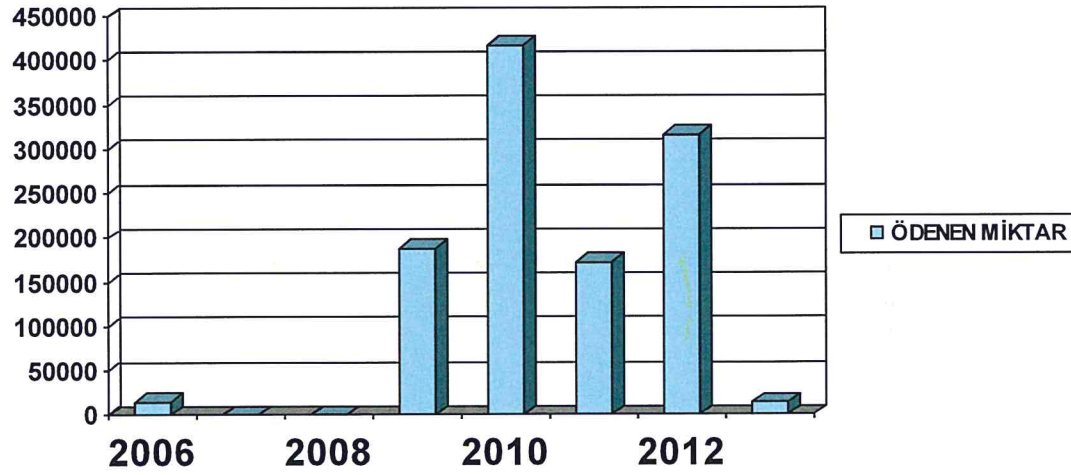


# MUŞ İLİ BULANIK İLÇESİNDE YÜRÜTÜLEN PROJELER





# MUŞ İLİ BULANIK İLÇESİNDE YÜRÜTÜLEN PROJELER



2000 YILI PROJELERİ

MOTORLU ARAÇ TAMMİR BAKIM SERVİSİ



# 2009 YILI PROJELERİ

CANLI ALABALIK YETİŞTİRİCİLİĞİ

ŞARKÜTERİ DÜKKANI

YAĞMUR MISIR KURUTMA MAKİNASI



# 2010 YILI PROJELERİ

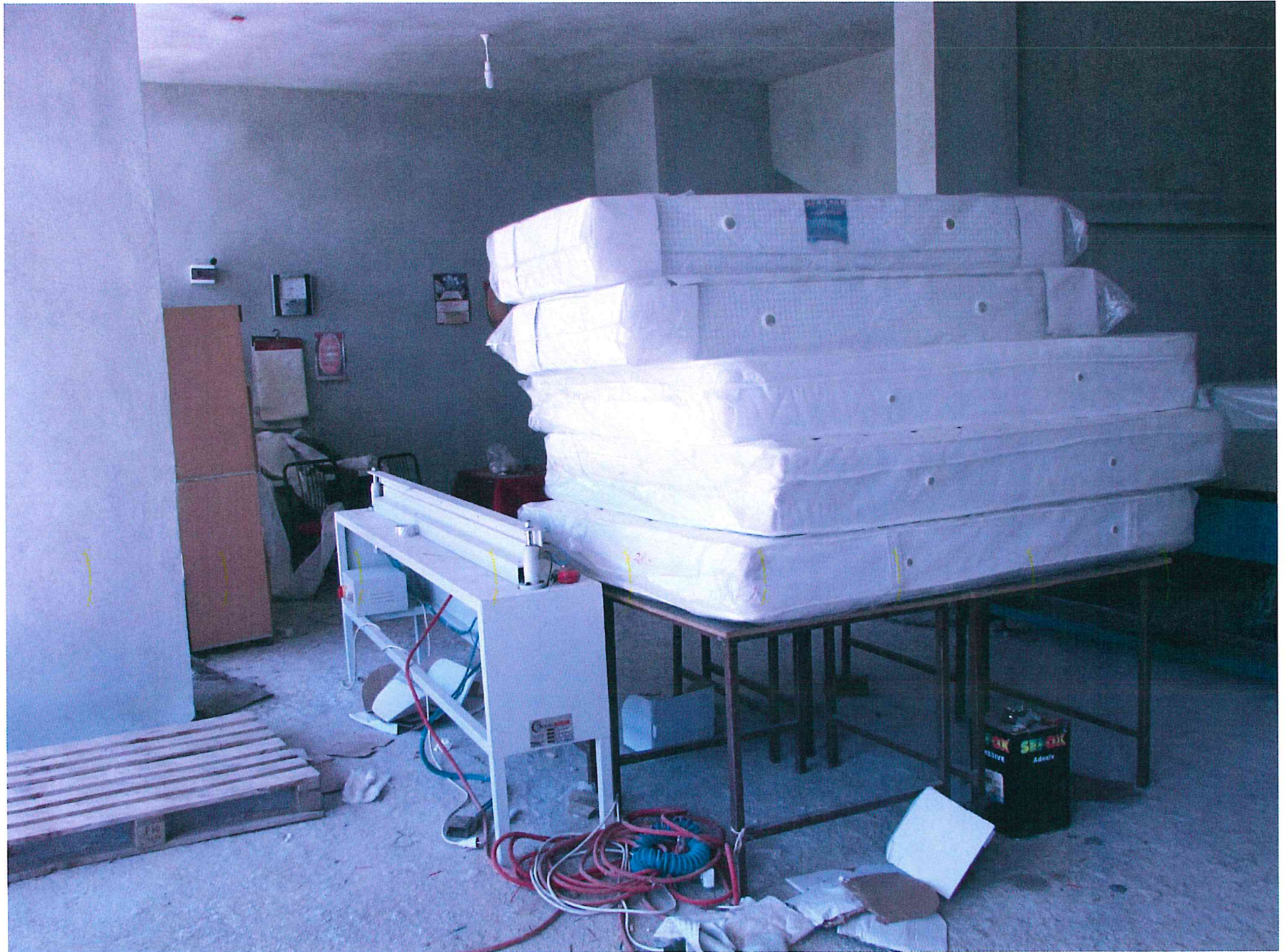
OTOGAZ MONTAJ BAKIM VE ONARIM ATÖLYESİ  
CANLI BALIK RESTORANT  
MOLLAKENT BELDESİ SÜT SIĞIRCILIĞI PROJESİ  
KARAAĞIL BELDESİ SÜT SIĞIRCILIĞI PROJESİ  
YOKUŞBAŞI KÖYÜ SÜT SIĞIRCILIĞI PROJESİ

# 2011 YILI PROJELERİ

## 9 AİLEYE 3'ER ADET SÜT SIĞIRI ALIM PROJESİ

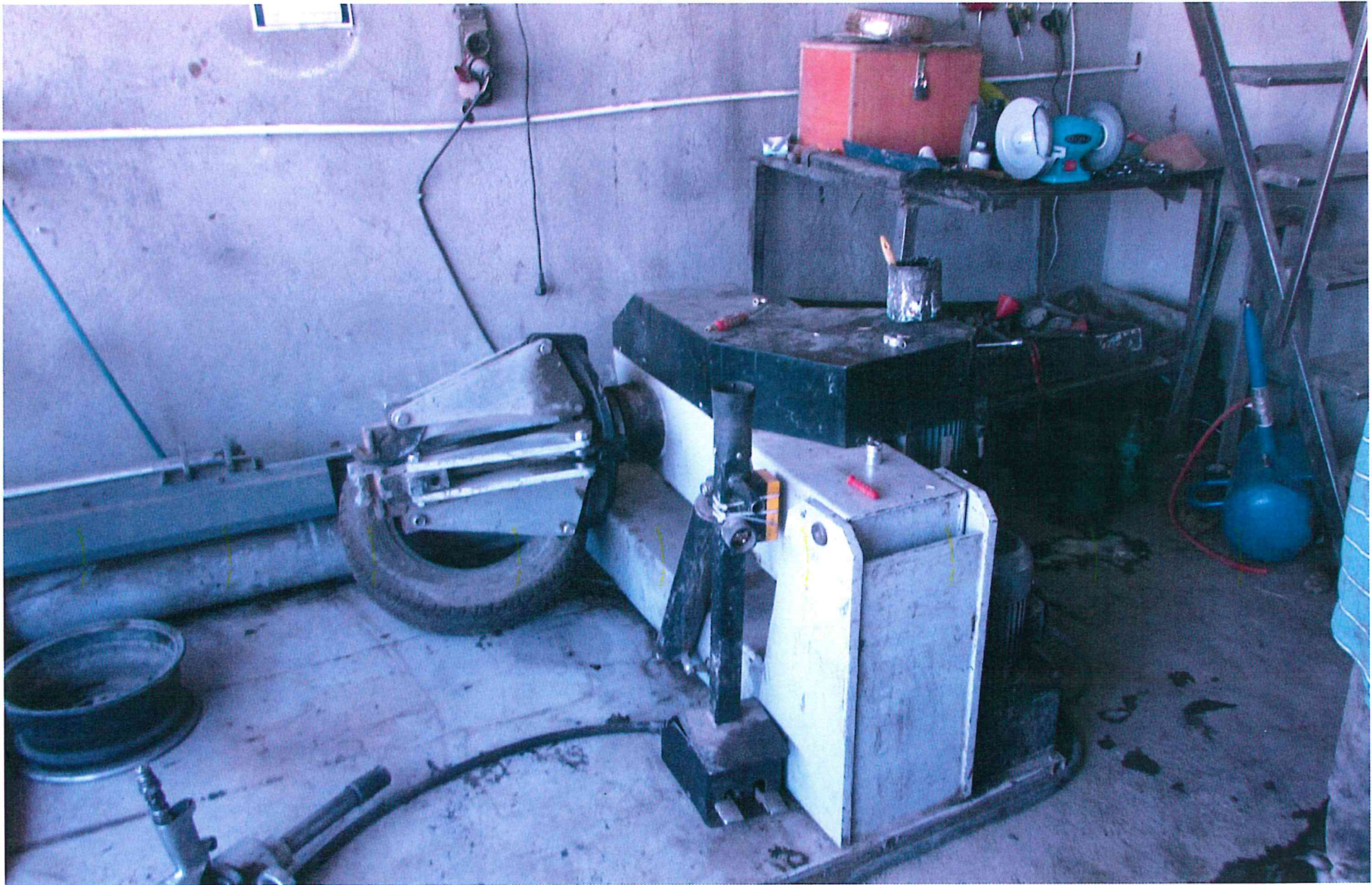
## 2012 YILI PROJELERİ

- Bayan Terzi Atölyesi
- Şengür Yaylı Yatak İmalatı
- Yemişen Saray Süt sığırcılığı
- Yemişen Bahçelievler Süt sığırcılığı









# 2013 YILI PROJELERİ

## Otomatik Lastik Söküm ve Balans Projesi



2013 YILI PROJELERİ




AİLE DESTEK VE EĞİTİM MERKEZİ

Aile Destek ve Eğitim Merkezi Projesi



# KASDEP PROJELERİ

Mollakent Beldesi Kasdep Projesi (50x4)  
Yoncalı Beldesi Kasdep Projesi (50x4)



2014 Yılında 2251 ve 10174 web kodlu iki projemiz uygulanmakta olup,2251 web kodlu proje geređi ADEM-1- için alınan demirbaş alımı,internet gideri,elektrik gideri ve merkez ve kreşin kiralanması için toplam 59.866,82 T.L'lik bir harcama yapılmıştır.10174 web kodlu projemiz için ise kaynak aktarım talebinde bulunulacaktır.

2013 yılı içerisinde uygulanmış ADEM Projelerimiz kapsamında alınan malzemeler kullanılarak 2013 yılı proje geređi kursların işlemleri yürütölmektedir.





